

Communiqué aux parents

École d'éducation internationale Filteau

Avril 2022

Bonjour chers parents,

Nous tenons à vous donner différentes informations par le biais de ce communiqué. Vous y trouverez plusieurs détails sur des projets et des activités en cours et à venir, ainsi que des dates à inscrire à votre agenda.

Bonne lecture!

Dates importantes :

15 et 18 avril : congé de Pâques

Prochaines journées pédagogiques :

20 mai et 10 juin 2022

Conseil d'établissement

Prochaine rencontre : 26 avril 2022



Nous vous rappelons que les rencontres sont publiques, si vous désirez y assister, vous inscrire via le lien suivant : [Inscription à la réunion du Conseil d'établissement](#)

COVID

Lorsqu'un membre de la famille est en attente d'un résultat de test ou bien qu'il a testé positif à la Covid, les autres enfants peuvent venir à l'école s'ils sont adéquatement vaccinés (la preuve de vaccination vous sera demandée). Ils devront porter le masque en tout temps pendant 10 jours. Je vous invite à consulter le lien suivant : [Consignes isolement Covid 19](#)

Mozaik-Portail

Notre secrétaire est absente, des délais de réponses sont à prévoir. Entre 8h et 11h et entre 13h15 et 15h, il y aura quelqu'un au secrétariat pour répondre au téléphone ou à la porte. En dehors de ces heures, si vous devez communiquer avec nous :

- Laissez un message sur la boîte vocale du secrétariat, si ce n'est pas une urgence qui nécessite de parler à quelqu'un immédiatement ou dans l'heure;
- Déclarez les absences de vos enfants via [le portail Mozaïk](#), cela nous aide dans la gestion de celles-ci;
- Communiquez **par courriel** avec la direction ou la responsable du service de garde pour toute urgence, quelqu'un communiquera alors rapidement avec vous.

Reprise des journées de fermeture tempête

À la suite de la fermeture des établissements lors des journées du 6 décembre 2021 et du 17 janvier dernier, en raison des conditions météorologiques, les journées pédagogiques du 25 avril et du 6 mai seront ciblées pour reprendre les jours de classe perdus pendant l'année.

Le tableau suivant résume les changements apportés :

Journée de fermeture	Journée de classe	Jour cycle
6 décembre 2021	25 avril 2022	Jour 3
17 janvier 2022	6 mai 2022	Jour 2

Notez que les autres journées de fermeture telles le 18 février 2022 et celles qui pourraient survenir d'ici la fin de la présente année scolaire ne seront pas reprises.

Surveillance sur la cour d'école

La surveillance des élèves sur la cour de récréation est assurée à partir de 7 h 50 le matin et à partir de 12 h 45 le midi. Il n'y a aucune surveillance avant ces heures. Nous demandons votre collaboration, car il est important que votre enfant puisse bénéficier d'une surveillance adéquate lorsqu'il arrive à l'école.

De plus, les règles sur la cour d'école s'appliquent à tous les élèves présents pendant les heures de l'école et du service de garde.

Habillement

La neige est encore présente dans nos cours d'école, voici un petit rappel concernant l'habillement :

- Les **bottes sont obligatoires** sur la cour, c'est une question de respect pour les concierges qui ont fort à faire en cette saison.
- Les enfants passent beaucoup de temps à l'extérieur, prévoir des vêtements selon la température : pantalon de neige ou nylon, chapeau (tuque ou casquette), etc.
- Il est important de prévoir des vêtements de rechange (surtout pour nos petits).

Absence lors des évaluations

Nous tenons à vous rappeler que la fréquentation scolaire est obligatoire.

Traitement des absences non motivées à une situation d'évaluation de fin d'année

La participation à une sortie éducative, à un voyage ou à une activité sportive ou culturelle à caractère participatif **ne saurait justifier une absence à une épreuve (MEQ, CSS ou école)**. Les seuls motifs pouvant justifier l'absence d'un élève à une épreuve sont : la

maladie sérieuse ou l'accident confirmés par une attestation médicale, le décès d'un proche parent ou toute autre raison jugée valable par la responsable de l'évaluation des apprentissages au centre de services scolaire.

Un élève absent à une épreuve pour des raisons non reconnues se verra attribuer la cote AB. Cette mention a pour effet de générer le résultat 0 % à l'épreuve concernée.

Nous vous remercions à l'avance de votre habituelle collaboration.

Objets perdus

Tous les objets perdus depuis janvier ont été répertoriés sur notre site Web : <http://www.csdecou.qc.ca/filteau/objets-perdus/>

Un ou plusieurs items appartiennent à votre enfant? Il vous suffit d'envoyer un courriel à l'adresse indiquée et nous remettrons ces derniers à votre enfant. Il est à noter que cette opération se fera une ou deux fois par semaine et que la liste des objets sera mise à jour régulièrement.

Coop scolaire



Nous aimerions vous rappeler qu'il y a un service de « Coop scolaire » à l'école. Cela signifie qu'à tous les matins, votre enfant peut venir acheter des articles scolaires à bon prix. Votre enfant a reçu une enveloppe au début l'année pour y déposer des sous. En cas de perte, il peut toujours en demander une autre à son enseignant. C'est un système pratique qui permet aux élèves d'avoir tout le matériel scolaire nécessaire en tout temps et qui vous évite de courir les magasins pour vous les procurer!

Fondation

Chers parents,

Pour clôturer le mois de l'activité physique 2022 en beauté, l'équipe de la Fondation est à organiser un événement familial : La course de la Fondation ! Cette course permettra d'amasser des fonds afin de financer différents projets pour les élèves de notre école. Nous vous donnons rendez-vous le samedi 28 mai en avant-midi ici même à l'école pour cet événement sportif et rassembleur. Plus de détails vous seront transmis sous peu. Restez à l'affût!

Si vous voulez continuer d'aider la Fondation à accomplir sa mission, il vous est toujours possible de le faire par le biais de vos achats chez [IGA Coop](#) (numéro de membre 22822),

de l'achat d'étiquettes d'identification personnalisées [Colle à moi](#) (code de collecte de fonds : filteau) ou de [dons personnels](#).

Pour toute question ou préoccupation, vous pouvez joindre la Fondation à l'adresse fondationfilteau@gmail.com.

Merci de votre grande générosité.

Les membres de l'équipe de la Fondation



Défi Moi j'croque

La semaine passée, les élèves de l'École d'éducation internationale Filteau étaient bien heureux de pouvoir vivre une fois de plus l'expérience du Défi moi j'croque encourageant les saines habitudes de vie. Le but : manger 5 portions de fruits et/ou légumes par jour durant 5 jours.

Cette année, la classe ayant mangé globalement le plus de fruits et légumes est celle de Mme Mireille en 3^e année. Les élèves ont reçu en classe un IMMENSE panier de fruits frais gracieusement offert par M. Michel Deschamps, propriétaire du PROVIGO Ste-Foy/Quatre-Bourgeois. La santé de nos jeunes lui tient à cœur! Merci M. Deschamps! Chaque élève ayant relevé le défi s'est mérité un petit ensemble de graines de laitue prêt à planter.

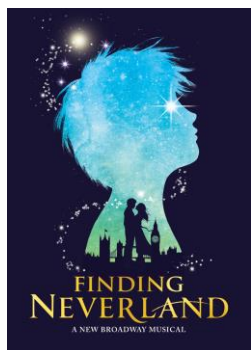


Bravo les élèves!

Mme Noémie, M. Nicolas et Mme Mélissa en éducation physique



Comédie musicale



La comédie musicale « Finding Nerverland » est en préparation à l'école. Le projet a 21 ans cette année et il s'agira de notre 19^e production à être présentée par tous les élèves de 6^e année. Les représentations auront lieu au mois de juin dans une salle de spectacle et les billets seront en vente au début juin.

Pour encourager ce projet, vous pouvez participer au tirage au profit de la comédie musicale. Pour cela, vous devez acheter vos billets en cliquant sur le lien ci-dessous et en cochant « projet en général »! Vous pourriez remporter la magnifique lithographie et des articles à l'effigie des animaux du Québec de Jean-Simon Bégin. Vous avez jusqu'au 5 avril pour le faire!

[Tirage d'une lithographie et d'objets à l'effigie d'animaux du Québec photographiés par l'artiste \(simplyk.io\)](http://www.simplyk.io)

Camp de basketball

L'école secondaire De Rochebelle organise la 2^e édition du camp d'été de basketball. Ce camp s'adresse aux élèves de 10 et plus.

Pour plus d'informations :

<http://www.derochebelle.qc.ca/2e-edition-du-camp-dete-de-basketball/>

CAMP D'ÉTÉ 2022
BASKETBALL
2^e édition !

- 10 à 13 ANS**
Une journée complète de basketball
9 h à 16 h (service de garde offert dès 8 h et jusqu'à 17 h)
- 14 ANS ET PLUS**
Demi-journée de basketball
Midi à 16 h

3 semaines de basketball dans notre complexe sportif !
27 juin au 1^{er} juillet — 4 juillet au 8 juillet — 11 juillet au 15 juillet

Encadrement assuré par les entraîneurs de l'école.

Inscription via Sport-Plus :
<https://www.sport-plus-online.com/prmsmva/Error/ChoiseOrganisation>
Informations : 418-652-2167, poste 2532 (Jordan Gaboury)

<https://www.facebook.com/derochebelle/>
<https://www.instagram.com/rochebellebasketball/>

10 à 13 ans : 225 \$ / semaine
14 ans et plus : 200 \$ / semaine
Rabais de 25 \$ / semaine supplémentaire
Rabais de 50 \$ / enfant supplémentaire
Vêtement De Rochebelle offert!
Aucun remboursement après le début du Camp

FAITES VITE ! PLACES LIMITÉES !

Service de garde

Si vous désirez que votre enfant fréquente le service de garde lors des journées pédagogiques, vous devez obligatoirement l'inscrire, vous recevez toujours un courriel quelques semaines avant. Par la suite, vous recevrez une confirmation par courriel de l'inscription de votre enfant à cette dernière. Vous ne pouvez pas inscrire votre enfant le matin même de la journée pédagogique, car nos groupes sont complets et nous n'avons pas le personnel requis.

Conférences pour les parents

Comme vous le savez, notre école est abonnée à des conférences gratuites pour tous les parents. Nous vous invitons à aller créer votre compte. Si ce n'est pas déjà fait : <https://aidersonenfant.com/associer/?key=CYbwTyBZ28Ff3uL0o5xajKqcPAQNXW>

Document d'information :

https://drive.google.com/file/d/1DBu8_E6KwIMRoyQn5phiKSCwyI1D80De/view?usp=sharing

Vous avez accès aux conférences choisies sans frais jusqu'au 30 juin 2022 et vous pouvez les consulter autant de fois que vous le désirez!

Nous vous remercions d'avoir pris le temps de lire le communiqué et nous vous souhaitons une belle journée!

Nous vous remercions d'avoir pris le temps de lire le communiqué et nous vous souhaitons une belle journée!

Isabelle Lacombe
Directrice

Virginie Hudon-Chabot
Directrice adjointe

Centre
de services scolaire
des Découvreurs

Québec 