

Communiqué aux parents

École d'éducation internationale Filteau

Mai 2022

Chers parents,
Nous vous transmettons à nouveau plusieurs informations concernant les activités de l'école, mais aussi quelques rappels importants sur notre fonctionnement et la sécurité des élèves. Nous vous remercions de prendre quelques minutes de votre temps afin de bien lire ce communiqué.

Dates importantes

20 mai : journée
pédagogique

23 mai : Congé

Bonne lecture!

Réunion du Conseil d'établissement

Lors de la dernière séance du Conseil d'établissement du 26 avril, les décisions suivantes ont été prises :



- Approbation des règles relatives aux contributions financières payées par les parents;
- Approbation du choix du fournisseur pour la photo scolaire 2022;
- Adoption du calendrier d'ouverture et l'amplitude de l'horaire du service de garde;
- Approbation de l'horaire du 22 et 23 juin 2022 ;
- Approbation de l'horaire pour l'entrée progressive du préscolaire;
- Approbation des changements aux sorties scolaires pour les 4^e-5^e et 6^e année.

Veuillez prendre note que la prochaine rencontre se tiendra le mardi 7 juin. Si vous désirez y participer, vous devez vous inscrire à l'avance sur le lien qui est affiché sur le site de l'école. [Inscription à la réunion du Conseil d'établissement](#)

COVID

Dès le lundi 16 mai, les élèves et le personnel de l'école n'auront plus à porter obligatoirement le masque dans les classes, les corridors, le gymnase, le transport scolaire et lors de toutes autres activités.

Petits rappels :

COVID : Lorsque votre enfant a un résultat positif au test COVID, il doit se placer en isolement pour 5 jours et vous devez nous aviser. Il doit refaire un test au début du 6^e jour :

- *Le résultat est positif* : il doit refaire 5 jours d'isolement et revient à l'école à la 11^e journée.
- *Le résultat est négatif* : il revient à l'école, **mais doit porter le masque en tout temps pendant 5 jours.**

Contacts COVID :

Lorsqu'un membre de la famille a testé positif à la Covid, les autres enfants peuvent venir à l'école s'ils sont adéquatement vaccinés (la preuve de vaccination vous sera demandée). Ils devront porter **le masque en tout temps** pendant 10 jours. Je vous invite à consulter le lien suivant : [Consignes isolement Covid 19](#)

Journée Porte ton pyj

Le vendredi 6 mai dernier avait lieu la journée «Porte ton pyj» en soutien aux enfants malades, nous avons remis la somme de 1283\$ à Opération Enfant Soleil via les Découvreurs à la course. Merci à tous pour vos généreux dons!



Deuxième communication

La deuxième communication a été transmise aux parents par le portail Mozaïk du Centre de services scolaire en version électronique le 22 avril dernier. Au mois de juin, vous recevrez le bulletin de votre enfant qui sera d'une valeur de 60%.

Mozaïk-portail

Notre secrétaire est absente, des délais de réponses sont à prévoir. Entre 8h et 11h et entre 13h15 et 15h, il y aura quelqu'un au secrétariat pour répondre au téléphone ou à la porte. En dehors de ces heures, si vous devez communiquer avec nous :

- Laissez un message sur la boîte vocale du secrétariat, si ce n'est pas une urgence qui nécessite de parler à quelqu'un immédiatement ou dans l'heure;
- Déclarez les absences de vos enfants via [le portail Mozaïk](#), cela nous aide dans la gestion de celles-ci;

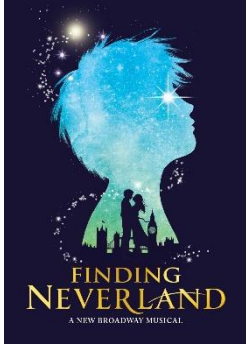
Communiquez **par courriel** avec la direction ou la responsable du service de garde pour toute urgence, quelqu'un communiquera alors rapidement avec vous.

Service de garde

La semaine des services de garde aura lieu du 9 au 13 mai 2022 sous le thème « **Le personnel de la garde scolaire, un maillon essentiel** ». Une programmation vous sera envoyée par courriel très bientôt. De beaux moments attendent votre enfant. Nous

vous invitons à prendre le temps de remercier les éducatrices et les éducateurs qui font un travail important afin d'ensolleiller la journée de vos enfants. MERCI!

Comédie musicale



La comédie musicale « [Finding Neverland](#) » est en préparation à l'école. Il s'agira de notre 20^e production à être présentée par tous les élèves de 6^e année. Les représentations auront lieu le 22 et le 23 juin à l'Auditorium du Campus de Notre-Dame-de-Foy. Les billets seront en vente au coût de 15\$ au mois de mai. Venez voir nos finissants se dépasser!

Objets perdus

Tous les objets perdus depuis septembre ont été répertoriés sur notre site Web : <http://www.csdecou.qc.ca/filteau/objets-perdus/>

Un ou plusieurs items appartiennent à votre enfant? Il vous suffit d'envoyer un courriel à l'adresse indiquée et nous remettrons ces derniers à votre enfant. Il est à noter que cette opération se fera une ou deux fois par semaine et que la liste des objets sera mise à jour régulièrement. **Le 20 mai, les articles non réclamés seront donnés à un organisme communautaire.**

Circulation aux abords de l'école

Depuis plusieurs années, la sécurité routière aux abords de notre école est un enjeu important. L'école d'éducation internationale Filteau veut sensibiliser tous les parents afin de permettre à nos élèves d'avoir des arrivées sécuritaires. Nous vous invitons à revoir la capsule vidéo (partenariat Ville de Québec et école), les élèves vous rappellent les comportements sécuritaires à adopter.

Merci de faire attention à nos élèves!

Capsule



Concours AQJM

Au cours des dernières semaines, plusieurs élèves de l'école ont participé au concours de l'Association québécoise des jeux mathématiques (AQJM). À la suite du processus, quelques élèves de l'école ont été invités à participer à la finale du championnat international des jeux mathématiques le 14 mai 2022.

Voici le nom des finalistes :

En 5^e année :

Philippe Bissonnette

Tristan Charron

Thomas Francoeur

Marie Lagacé

Charlotte Quimper

En 6^e année :

Keira Guévin

Salma Osorio Piedrahita

Les évaluations à l'école Filteau

En ce retour à l'école, nous vous rappelons que l'équipe de l'école Filteau a pris certaines orientations en lien avec l'évaluation pour répondre aux savoirs prioritaires du Ministère de l'Éducation et de nous assurer que les enfants puissent faire un maximum d'apprentissages. En cette fin d'année, les enseignantes et les enseignants de notre école ont ciblé les apprentissages prioritaires auxquels il est important de consacrer du temps pour favoriser l'atteinte des objectifs du niveau scolaire. Ils prendront le temps nécessaire d'enseigner les savoirs essentiels afin de permettre aux élèves de bien consolider ceux-ci avant de les évaluer.

Les enseignantes et les enseignants choisiront différents outils d'évaluation qui leur permettront de porter leur jugement professionnel sur les apprentissages essentiels. Une évaluation consiste à juger, en fonction des critères de réussite préétablis (et non sur un cumul de points), si la personne a les compétences nécessaires pour passer à l'étape suivante. Donc, ils ne feront pas nécessairement la moyenne des évaluations faites par l'enfant, ils choisiront ce qui représente l'élève. Chaque enfant et situation sont uniques. Nous désirons que nos élèves construisent un rapport positif face aux évaluations!

Absences lors des évaluations

Nous tenons à vous rappeler que la fréquentation scolaire est obligatoire.

Traitement des absences non motivées à une situation d'évaluation de fin d'année

La participation à une sortie ~~éducative~~, à un voyage ou à une activité sportive ou culturelle à caractère participatif **ne saurait justifier une absence à une épreuve (MEQ, CSS ou école)**. Les seuls motifs pouvant justifier l'absence d'un élève à une épreuve sont : la maladie sérieuse ou l'accident confirmés par une attestation médicale, le décès d'un proche parent ou toute autre raison jugée valable par la responsable de l'évaluation des apprentissages au Centre de services scolaire.

Un élève absent à une épreuve pour des raisons non reconnues se verra attribuer la cote AB. Cette mention a pour effet de générer le résultat 0 % à l'épreuve concernée. Nous vous remercions à l'avance de votre habituelle collaboration.

Fondation

Chers parents,

Nous voulons d'abord vous remercier de votre participation dans le cadre de la Dictée de la Fondation. Grâce à vous, un montant de plus de 5416 \$ a été recueilli. Avec l'argent amassé par leur classe, les enseignants achèteront des livres de lecture, des jeux pédagogiques ou du matériel d'apprentissage qui répondent le mieux aux besoins de leur groupe. Un énorme MERCI de contribuer aussi généreusement à améliorer le quotidien de nos enfants!

Pour clôturer ce mois de l'activité physique en beauté, l'équipe de la Fondation, en collaboration avec l'équipe-école, organise la 2^e édition de la Course de la Fondation qui aura lieu le **28 mai** prochain en avant-midi. À moins d'indications contraires de la direction de la santé publique ou de conditions météorologiques mettant à risque la sécurité des participants, cet événement se tiendra en présentiel. Un parcours a d'ailleurs été tracé sur les terrains de l'école et du parc St-Benoît.

Pour vous inscrire afin de prendre part à cet événement rassembleur, il vous suffit de cliquer sur [ce lien](#) entre le 19 avril et le 12 mai 2022. Vous n'aurez ensuite qu'à inscrire vos coordonnées et celles des membres de votre famille qui veulent participer, puis à choisir la distance que chacun souhaite venir courir — ou marcher — avec nous le 28 mai ainsi que l'heure du départ. Le coût d'inscription varie de 3 \$ à 10 \$ par personne, selon la distance choisie. Inscrivez-vous en famille et profitez d'un rabais de 20 % à partir de quatre inscriptions avec le code : Rabais4etplus.

De nombreux prix seront tirés parmi l'ensemble des participants. Les profits réalisés dans le cadre de cette activité serviront à financer des projets soumis par l'équipe-école au cours de l'année scolaire 2022-2023.

Enfin, nous sommes à la recherche de parents bénévoles pour assurer le bon déroulement de l'événement. Cela vous intéresse ? Vous pouvez remplir le formulaire [ci-joint](#).

Enfin, si vous voulez continuer d'aider la Fondation à accomplir sa mission, il vous est toujours possible de le faire par le biais de vos achats chez [IGA Coop](#) (numéro de membre 22822), de l'achat d'étiquettes d'identification personnalisées [Colle à moi](#) (code de collecte de fonds : filteau) ou de [dons personnels](#).

Pour toute question ou préoccupation, vous pouvez joindre la Fondation à l'adresse fondationfilteau@gmail.com.

Prenez bien soin de vous.

Les membres de l'équipe de la Fondation

Les dernières journées d'école

Cette année, la fête de fin d'année aura lieu **le mercredi 22 juin**. Le comité des fêtes a organisé une grande Kermesse pour amuser les élèves. Lors de cette journée, l'horaire régulier sera en vigueur.

Lors de la journée du jeudi 23 juin, les élèves seront invités à assister à la comédie musicale des élèves de 6^e année à l'Auditorium du Campus Notre-Dame-de-Foy. Voici l'horaire de la dernière journée d'école le jeudi 23 juin :

8h05 à 9h00	Activité en classe
9h00 à 12h30	Départ en autobus pour assister à la comédie musicale des élèves de 6^e année.
12h30 à 13h30	Pique-nique avec les élèves et le personnel de l'école.
13h45 à 15h15	Activité facultative animée par le service de garde pour tous les élèves. Les élèves qui le désirent peuvent quitter à 13h45.
15h15	Départ des autobus
15h15 à 18h00	Service de garde pour les élèves inscrits

Conférence aux parents

Comme vous le savez, notre école est abonnée à des conférences gratuites pour tous les parents. Nous vous invitons à aller créer votre compte. Si ce n'est pas déjà fait : <https://aidersonenfant.com/associer/?key=CYbwTyBZ28Ff3uL0o5xajKqcPAQNXW>

Document d'information :

https://drive.google.com/file/d/1DBu8_E6KwIMRoyQn5phiKSCwyI1D80De/view?usp=sharing

Vous avez accès aux conférences choisies sans frais jusqu'au 30 juin 2022 et vous pouvez les consulter autant de fois que vous le désirez!

Site Web

Nous vous invitons à consulter notre site Web à l'adresse suivante www.csdecou.qc.ca/filteau/ afin de prendre connaissance de ce qui se vit au sein de notre école.

Nous vous remercions d'avoir pris le temps de lire ce communiqué et nous demeurons disponibles pour répondre à vos questions.

Isabelle Lacombe
Directrice

Virginie Hudon-Chabot
Directrice adjointe

Centre
de services scolaire
des Découvreurs

Québec 