

Les approches de l'apprentissage



Les "ADA"

Visent à favoriser:

- l'agentivité des élèves
- le développement des compétences cognitives et métacognitives



Les Approches De l'Apprentissage

L'apprentissage est une activité **proactive** faite par **moi-même**



Ce n'est pas un événement **caché** qui se produit **en réaction** à l'enseignement.

Les cinq catégories de compétences

PENSÉE

pensée critique

pensée créative

transfert

métacognition

RECHERCHE

littératie
informationnelle

Littératie médiatique

Usage éthique des
médias

COMMUNICATION

Échange d'informations

littératie

TIC

SOCIALE

Relations
interpersonnelles

Collaboration positive

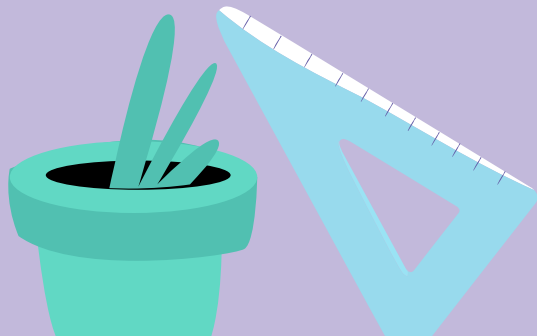
Intelligence sociale

Intelligence
émotionnelle

AUTOGESTION

organisation

Gestion mentale

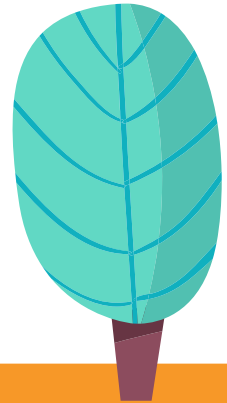
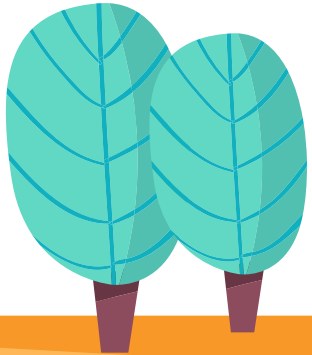


Comment les développer?

-Intégration **implicite** des compétences aux ADA dans la culture de la **classe**

-Intégration **explicite** des compétences aux ADA dans la **recherche**

***dans des contextes **authentiques**,
intégrés et **pertinents*****





**Ensemble, nous aider à penser, à
rechercher, à communiquer, à se
socialiser et à se gérer efficacement**

