



Eduquer différemment

SÉBI



SOIRÉE D'INFORMATION LE MERCREDI 7 FÉVRIER 2024



ÉCOLE D'ÉDUCATION
INTERNATIONALE
Filteau

Centre
de services scolaire
des Découvreurs

Québec



ORDRE DU JOUR

- ▶ Mot de bienvenue;
- ▶ Notre école;
- ▶ Présentation des particularités du Programme primaire du Baccalauréat international (PP);
- ▶ Le processus d'inscription;
- ▶ Période de questions.



**BIENVENUE À L'ÉCOLE D'ÉDUCATION
INTERNATIONALE FILTEAU!**

NOTRE ÉCOLE ET SES VALEURS

- Une école de quartier qui regroupe environ 590 élèves répartis dans 26 groupes;
- Une école inclusive avec un programme particulier et l'enrichissement de l'anglais;
 - Le respect;
 - L'entraide;
 - Le Plaisir.

Notre devise : À l'école Filteau, nous guidons chaque élève vers son plein potentiel!

NOTRE PROJET
ÉDUCATIF
RÉALISER SON PLEIN
POTENTIEL!

NOS ORIENTATIONS

- ▶ **Réaliser son plein potentiel c'est ... Prendre plaisir à apprendre!**
- ▶ **Réaliser son plein potentiel c'est ...S'ouvrir à la diversité!**
- ▶ **Réaliser son plein potentiel c'est ...Développer ses compétences, se découvrir et s'accomplir!**

Site Web: [Accueil - École d'éducation internationale Filteau \(gouv.qc.ca\)](http://www.gouv.qc.ca/accueil)

NOS SERVICES COMPLÉMENTAIRES

- ▶ Orthopédagogie;
- ▶ Orthophonie;
- ▶ Psychologie;
- ▶ Psychoéducation;
- ▶ Ergothérapie;
- ▶ Éducation spécialisée;
- ▶ Service de garde;
- ▶ Aide individualisée;
- ▶ Partenariat avec le CSSS.

VIE SCOLAIRE

- ▶ Activités parascolaires diversifiées;
- ▶ Comédie musicale pour tous les élèves de 6e année;
- ▶ Exposition PP pour les 6e année;
- ▶ Conseil des élèves;
- ▶ Règles de vie et code de conduite;
- ▶ Plan d'action pour contrer la violence.

LE PROGRAMME PRIMAIRE

S'adresse au jeune qui...

- ▶ aspire à devenir citoyen du monde;
- ▶ aime les gens et s'intéresse à ce qui les rassemble;
- ▶ est interpellé par la diversité culturelle;
- ▶ est curieux, ouvert, disposé à se questionner;
- ▶ est audacieux dans sa recherche de réponses;
- ▶ accepte de se tromper.

QUELQUES INFORMATIONS SUR LE PROGRAMME

4 programmes:

- ▶ **PP 3 à 12 ans (depuis 1997)**
 - ▶ PEI 12 à 16 ans (depuis 1994)
 - ▶ Programme du diplôme 16 à 19 ans (pré universitaire)(depuis 1968)
 - ▶ Programme à orientation professionnelle
- ▶ En janvier 2023, plus de 5 600 établissements scolaires proposaient plus de 7 700 programmes de l'IB dans 159 pays.

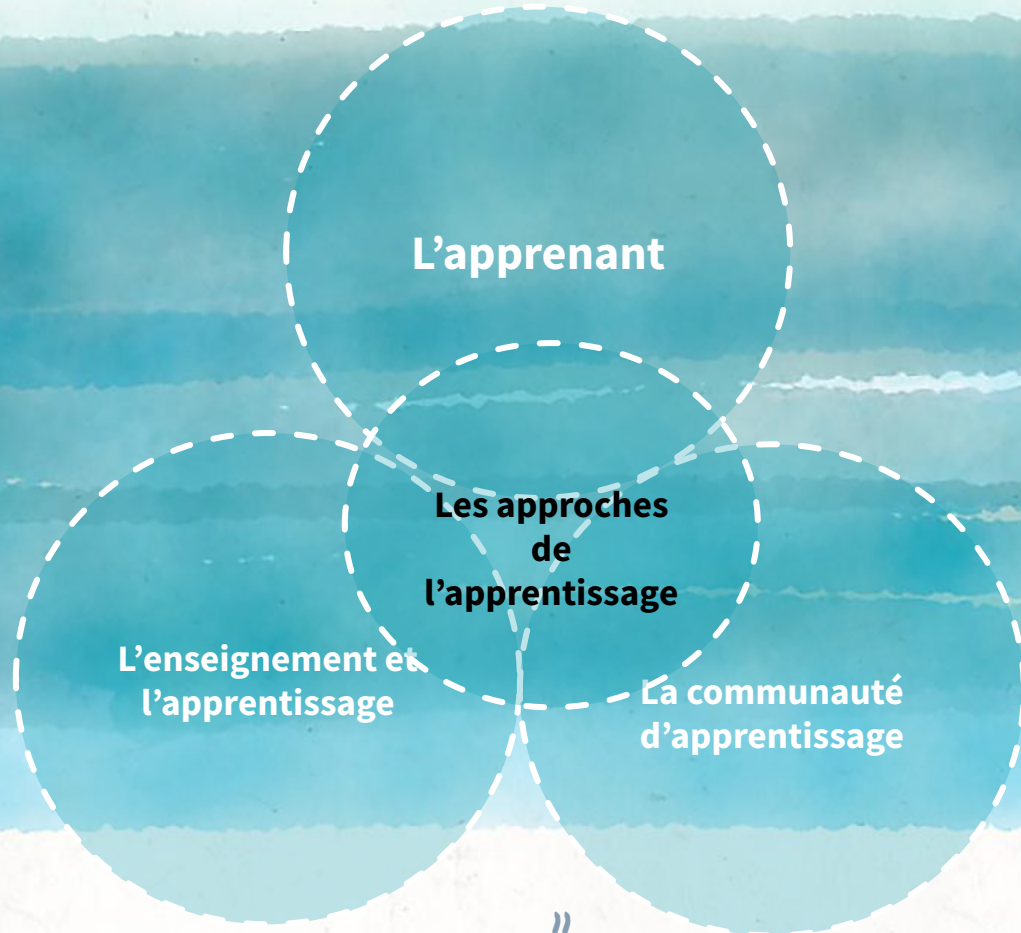
Site internet: www.ibo.org



- ▶ 220 établissements sur 3 continents
 - ▶ Depuis 2007
 - ▶ 55 écoles primaires francophones (Canada-France-Tunisie-Égypte-É-U)
- ▶ Soutien aux écoles francophones
- ▶ Perfectionnement et formation

Site internet: www.sebiq.ca

LE PROGRAMME PRIMAIRE (PP)





LA TRANSDISCIPLINARITÉ

- **Qui nous sommes** : croyances, valeurs, santé, relations humaines, droits et responsabilités
- **Où nous nous situons dans l'espace et le temps** : vécu personnel, découvertes, relation entre individus et civilisations, point de vue local et mondial
- **Comment nous nous exprimons** : culture, art, littérature, esthétisme
- **Comment le monde fonctionne** : lois, principes scientifiques, progrès scientifiques et technologiques
- **Comment nous nous organisons** : systèmes, structures et fonctions des organisations créés par les humains, activités économiques
- **Le partage de la planète** : écologie, droits, responsabilités, accès à l'égalité, résolution de conflits



DANS LA CLASSE: LA DÉMARCHE DE RECHERCHE

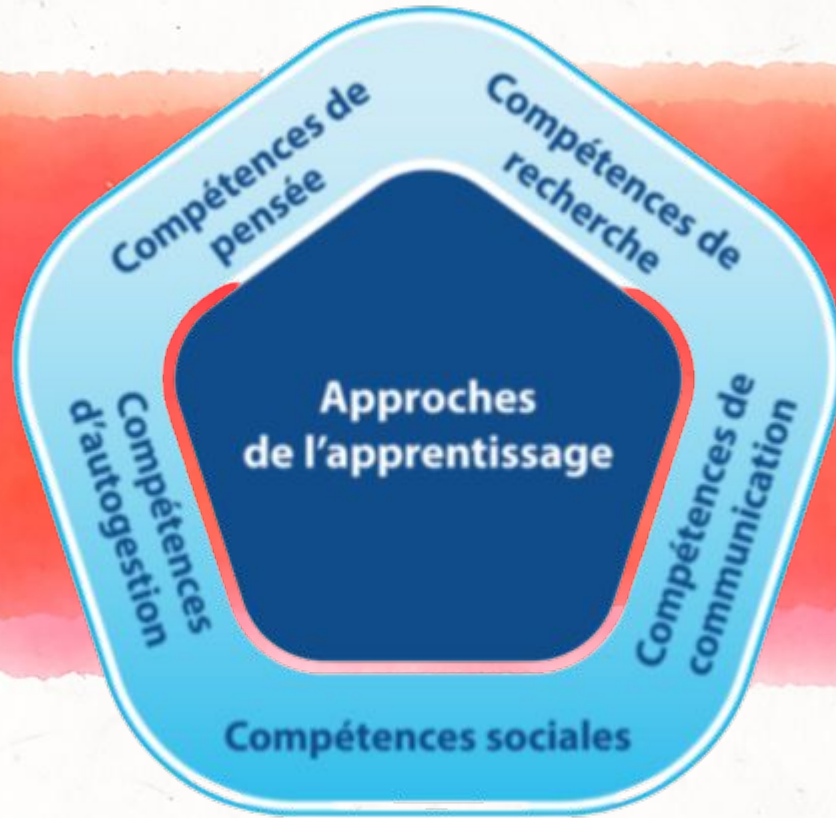
Ce que je **S**ais: Préparation et activation des connaissances antérieures.

Ce que je **V**eux savoir: Questionnement, réalisation, recherche, construction des connaissances.

Ce que j'ai **A**ppris: Présentation, partage, objectivation, réflexion.



LES APPROCHES DE L'APPRENTISSAGE





LES CONCEPTS

Nos questions bâties en fonction des concepts

- Forme : Comment est-ce?
- Fonction : Comment cela fonctionne?
- Causalité : Pourquoi est-ce ainsi?
- Changement : Comment cela change-t-il?
- Perspective : Quels sont les différents points de vue?
- Responsabilité : Quelle est notre responsabilité?
- Relation : Comment est-ce lié à d'autres choses?

DES QUESTIONS OUVERTES, QUI AMÈNENT UN DÉVELOPPEMENT!



L'AGENTIVITÉ

L'AGENTIVITÉ

La personne (enfant ou autres personnes de la communauté d'apprentissage) dotée d'agentivité :

- joue un rôle dans ses apprentissages;
- prend des initiatives;
- développe un sentiment de communauté;
- écoute les autres, tient compte des points de vue.



**LES QUALITÉS DU
PROFIL
DE L'APPRENANT**



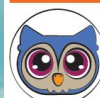
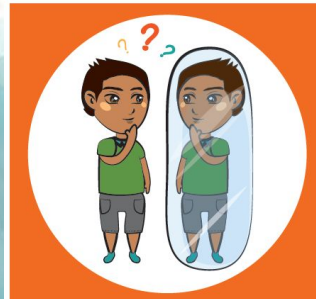
Audacieux
Risk-takers



Chercheurs
Inquiets



Sensés
Thinkers



Réfléchis
Reflective

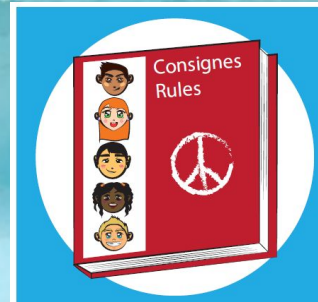


Informés
Knowledgeable

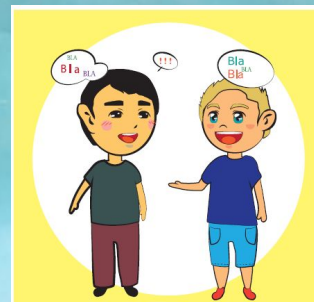
LES QUALITÉS DU PROFIL DE L'APPRENANT



Altruistes
Caring



Intègre
Principled



Communicatifs
Communicators



Équilibrés
Balanced



Ouvert d'esprit
Open-minded

L'EXPOSITION:

recherche approfondie en 6e année

Invitation pour vous:
Le mardi 26 mars 2024
À l'école Filteau

SERVICE DE GARDE

Ouvert de 7h à 18h

- Des activités ouvertes sur le monde;
- Développement des qualités du profil de l'apprenant.

LES GLOBE-TROTTERS À FILTEAU

Exemples:

À la découverte de la Chine (maternelle)

- Local décoré avec des objets ;
- Situation, drapeau;
- Écriture chinoise, cours de yoga;
- Cuisine chinoise.

À la découverte de l'Irlande (5e année):

- Local aux accents irlandais;
- Contes et légendes irlandaises.



“
**LES PARENTS À NOTRE
ÉCOLE**

DES PARTENAIRES QUI ASSURENT :

- ▶ une adhésion aux valeurs inhérentes au PP et au projet éducatif de l'école;
- ▶ une implication active aux modules de recherche;
- ▶ la promotion de la lecture;
- ▶ la valorisation de la qualité de la langue;
- ▶ une participation au développement des qualités du profil de l'apprenant.

PROCÉDURE D'INSCRIPTION

- ▶ Période d'inscription du 20 au 29 février sur rendez-vous seulement;
- ▶ Nouveaux élèves;
- ▶ Élèves fréquentant une autre école de la CSS.

PRIORITÉ D'INSCRIPTION

1. Enfants résidents sur l'aire de desserte de l'école
2. Enfants résidents sur le territoire du CSS des Découvreurs
3. Enfants provenant de l'extérieur du CSS

*** <https://www.cssdd.gouv.qc.ca/>



PÉRIODE DE QUESTIONS